

ご所有地に建築できる建物規模と事業性を把握する

建物ボリューム確認／事業検証

建築可能な建物規模や建築費用を検証し、今後の資産計画をサポートいたします。

不動産にかかわる各種法律や規制が複雑化する中、「所有している土地にはどの位の建物が建築できるのか?」「どのような建物を建築するのが良いのだろうか?」など、ご不安を抱えていらっしゃる方も多いかと思われます。将来へ向けた資産形成計画を検討するうえで、ご所有地の活用方法や可能性を把握しておく事は非常に有効です。

本サービスは、ご自宅、賃貸住宅、店舗、オフィス等、ご希望に合わせた用途を前提に、どの程度の建物が建築できるのか、建築費はどの程度必要なのか、そして賃料収入はどの程度見込めるのか等を総合的に検証し、ご提案するサービスです。

本サービスの流れ

Step1 お申し込みと各種資料の準備

■ 下記のものをご用意下さい。

- 「お申込書」
- 対象土地の場所がわかる資料(地図等)
- 対象土地の測量図 ※高低測量図をお持ちの場合は高低測量図もご用意ください。
- 既存建物建築図面 ※対象土地に建物がある場合で、建築図面をお持ちの場合はご用意ください。
※竣工図面がございましたらそちらをご用意ください。

Step2 調査の実施

- ご提供いただきました資料をもとに、行政への建築規制関連調査や現地調査を実施し、建築側面およびマーケット側面の検証を行います。
※現地での敷地調査の可否につきましては、ご指示にもとづき対応いたします。

Step3 各種検証の実施

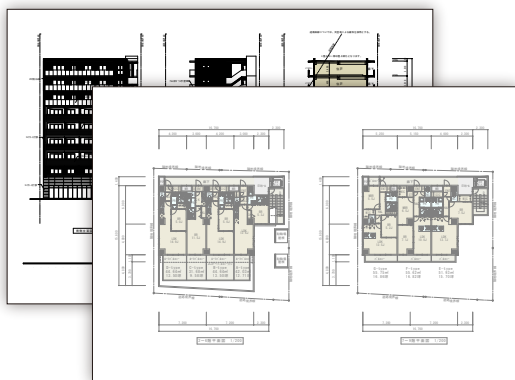
- 各種法規制と照らしあわせ、お客様のご指定用途に関します建物がどの程度建築できるかを確認したうえで、概算建築費、賃貸事業に付した場合の賃料収入等を調査・検証いたします。

Step4 ご提案書のご提出

- 実施させていただいた調査と作成したボリューム図面をもとに提案書を作成し、ご報告いたします。

※ご提案する資料の内容はご提供いただきました資料および概要調査にもとづく内容であり、実際の建築にあたりましては、詳細調査および行政との協議が必要であり、提案内容とは異なる場合がございます。
※ご提案する建築費概算および想定賃料につきましては、現在の市場における想定値であり、その内容を保証するものではありません。

■ ボリューム図面



■ 賃貸経営計画ご提案資料(参考)

■ 想定事業収支表(参考)

| | | | |
|----------|--|-------|--|
| サービス提供会社 | 三井ホーム株式会社 | | |
| ご提供価格 | 物件概要調査・建物ボリュームチェックに関するご提案書作成／初回相談：無料 ※2回目以降のご相談、図面作成等は有料となります。 | | |
| 所要期間 | 各種資料を受領し、概ね1ヶ月 | 対象エリア | 首都圏に所在する物件 ※首都圏以外の物件はサービス対象外となりますので予めご了承ください。 |

※本サービスは「資産ドック」を受診いただいたお客様が対象となります。

詳しくは、担当者または下記までお問い合わせください。

フリーコール **0120-321-144** 営業時間 9:30~18:00
(土曜・日曜・祝日除く)

三井不動産リアルティ株式会社
ソリューション営業部